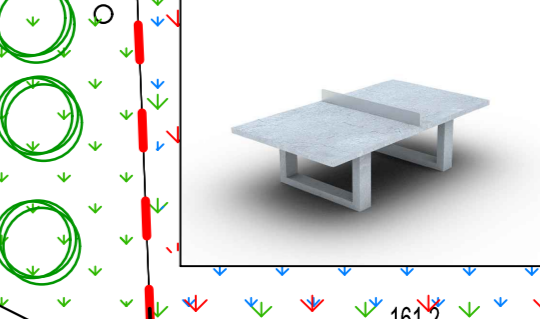
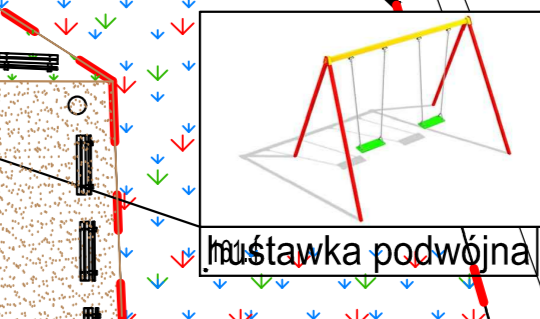
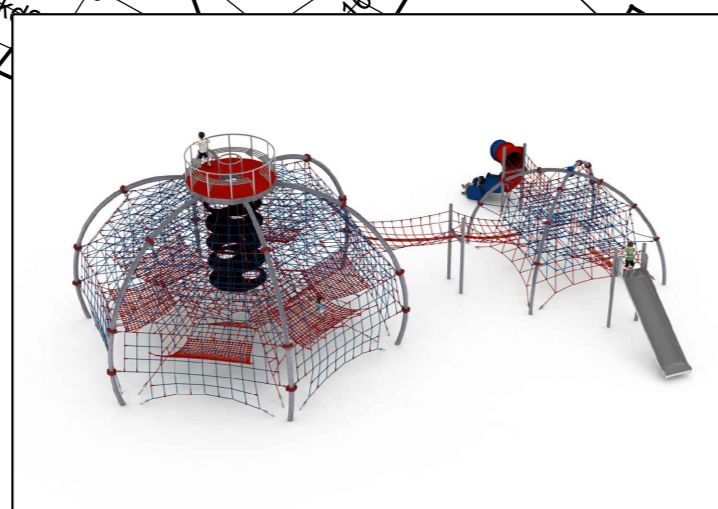
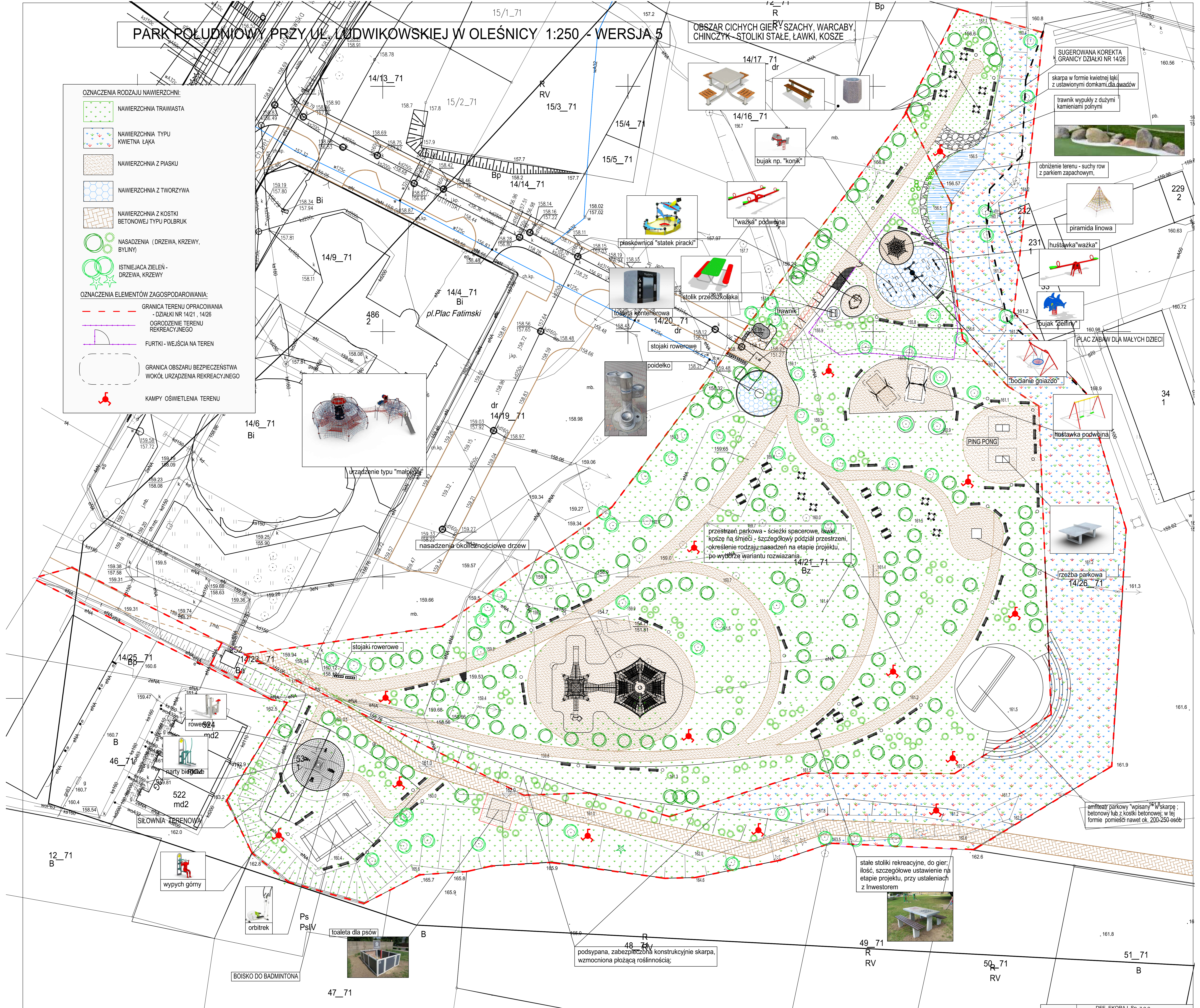


PARK POŁUDNIOWY PRZY UL. LUDWIKOWSKIEJ W OLEŚNICY 1:250 - WERSJA 5

OBSZAR CICHYCH GIER RV SZACHY, WARCABY, CHINCYŻYK - STOLIKI STAŁE, ŁAWKI, KOSZE

- OZNACZENIA RODZAJU NAWIERZCHNI:**
- NAWIERZCHNIA TRAWIASTA
  - NAWIERZCHNIA TYPU KWIETNA ŁĄKA
  - NAWIERZCHNIA Z PIASKU
  - NAWIERZCHNIA Z TWORZYWA
  - NAWIERZCHNIA Z KOSTKI BETONOWEJ TYPU POLBRUK
- OZNACZENIA ELEMENTÓW ZAGOSPODAROWANIA:**
- GRANICA TERENU OPRACOWANIA - DZIAŁKI NR 14/21, 14/26
  - OGRODZENIE TERENU REKREACYJNEGO
  - FURTKI - WEJŚCIA NA TEREN
  - GRANICA OBSZARU BEZPIECZENSTWA WOKÓŁ URZĄDZENIA REKREACYJNEGO
  - KAMPY OŚWIETLENIA TERENU



przeźródlenie parkowa - ścieżki spacerowe, ławki, kosze na śmieci - szczegółowy podział przestrzeni, określenie rodzaju nasadzeń na etapie projektu, po wybrze wariantu rozwiązania

stałe stoliki rekreacyjne, do gier, ilość, szczegółowe ustawienie na etapie projektu, przy ustaleniach z Inwestorem

podsypana, zabezpieczona konstrukcyjnie skarpa, wzmocniona płoczącą roślinnością;

amfiteatr parkowy "wspisan" w skarpie; betonowy lub z kostki betonowej; w tej formie pomieści nawet ok. 200-250 osób

EKORAJ		DFE EKORAJ Sp. z o.o.	
ul. J. Puryńskiego 1, 50-195 Wrocław, tel. 71 342 82 05		ul. J. Puryńskiego 1, 50-195 Wrocław, tel. 71 342 82 05	
mgr inż. Janusz Skarżyski-Dziwinski   tel. 71 342 82 05		mgr inż. Janusz Skarżyski-Dziwinski   tel. 71 342 82 05	
Inwestor: Zarząd Budynków Komunalnych w Oleśnicy		Dział: PARK POŁUDNIOWY PRZY UL. LUDWIKOWSKIEJ W OLEŚNICY	
Miejsce realizacji: ul. Ludwikowska 13, 54-603 Oleśnica		DZ NR 14/21, 14/26, AM 71	
Nazwa projektu: KONCEPCJA ZAGOSPODAROWANIA TERENU - WERSJA 5		Temat: PROJEKT PLACU ZABAW I TERENU REKREACYJNEGO	
Data: 07.2020		Skala: A4	